

ALUthermo®
... den reflektive isolering!



**MONTERINGS-
VEJLEDNING**

1. BESKRIVELSE	03
2. TEKNISKE EGENSKABER	04
3. ANVENDELSE	05
4. MONTERINGSVEJLEDNING	06

4.1. GENERELT

4.1.1. VANDAFVISENDE OG VINDTÆT	06
4.1.2. INDBYGNINGSAFSTANDE VED MONTERING	06
4.1.3. DEFORMATION	06

4.2. MONTERING AF TAGISOLERING

4.2.1. TAGISOLERING FRA INDVENDIG SIDE	07
--	----

4.3. MONTERING PÅ VÆGGE, LOFTER OG I GULVE

4.3.1. MONTERING PÅ YDERVÆGGE MED BEKLÆDNING	08
4.3.2. INDVENDIG VÆGISOLERING	09
4.3.3. BETONLOFT ISOLERING	09
4.3.4. MONTERING UNDER TRÆ ELLER SPÅNPLADEGULVE	10
4.3.5. ISOLERING UNDER SVØMMENDE GULVE	10
4.3.6. ISOLERING UNDER STØBTE GULVE	11
4.3.7. MONTERING MED GULVVARME	11

1. BESKRIVELSE

Aluthermo Quattro[®], Produktet til effektiv varmebesparelse.

Aluthermo Quattro[®], er et tyndt reflektivt isoleringsmateriale, som har været brugt i mange år både ved nybyggerier og ved renoveringsopgaver.

Dette fleksible materiale består af flere lag tynd aluminium og indesluttet tør luft.

Resultatet giver en effektiv isoleringsevne.

Produktets gode fleksibilitet gør det meget nemt at montere. Aluthermo Quattro[®] kan derfor anvendes ved næsten alle tænkelige isoleringsopgaver.

Holdbarheden er perfektioneret ved gennemprøvede test.

Produktet er din sikkerhed for et godt indeklima og en god komfort.

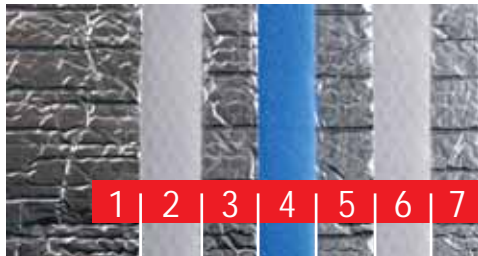
Beskrivelse af Aluthermo Quattro[®]

Aluthermo Quattro[®] er et isolerende system, der virker ved refleksion. Det består af flere lag adskilt af luftbobler forsejlet i en brandhæmmende polyethylenfilm, som igen er dækket på begge sider af en 30-my tyk ren aluminium, der er blevet poleret og behandlet mod oxydering.

De forskellige lag i Aluthermo Quattro[®] er samlet ved termisk svejsning på hele fladen, det gør produktet smidigt og stabilt.

Luften er indesluttet i bobler, hvor luften forbliver tør. Enhver kondens er derfor forhindret i temperaturområder anbefalet af Aluthermo Quattro[®].

Aluthermo Quattro[®]



Beskrivelse af Aluthermo Quattro[®]

Aluthermo Quattro[®] er den første tynde, multi-reflektor, multi-lag isolering med alle dets overflader fuldt termisk sammensvejst.

Aluthermo Quattro[®] består af to 30 my tykke ydre lag af polerede og antioxidations behandlet ren aluminium, adskilt af to vaflet lag luftbobler lukket inde i et brandhæmmende polyethylenfilm, sammen med to ekstra lag ren aluminium og en brandsikker og vandfast polyethylenskum.

Aluthermo Quattro[®] giver derfor en næsten uigennemtrængelig barriere mod infrarød stråling i både sommer og vinter. For nemmere montering, er produktet termisk svejset på hele overfladen, ligesom alle andre Aluthermo[®] isolering systemer.

Produktet består af følgende lag:

1. Et lag af ren aluminium, 30 my tykt, behandlet mod oxydering
2. Et lag af tør luft bobler indkapslet i brandhæmmende polyethylenfilm
3. Et lag af ren aluminium behandlet mod oxydering
4. Brandhæmmende og vandafvisende polyethylen skum
5. Et lag af ren aluminium behandlet mod oxydering
6. Et lag af tør luft bobler indkapslet i brandhæmmende polyethylenfilm
7. Et lag af ren aluminium, 30 my tykt, behandlet mod oxydering

2. TEKNISKE EGENSKABER

TEKNISKE EGENSKABER	Aluthermo Quattro			
Tykkelse	+/- 10 mm			
Bobbel diameter	10 mm			
Bobbel højde	4 mm			
Polyethylenfilm tykkelse	150 µm			
Antal aluminium folie	4			
Polyethylen skum tykkelse	3 mm			
Tykkelse af ydre polyethylenfilm	30 µm			
Rullens dimension	1,20 x 20 m			
Areal pr. rulle	24 m ²			
Vægt	± 750 g/m ²			
Belastning med 10 % deformation	543 kg/m ²			
Belastning med 20 % deformation	1232 kg/m ²			
Destruktiv belastning	2423 kg/m ²			
Ækvivalent termisk modstand	R-værdi 0,279 m ² K/W			
Akustisk dæmpning	Rrose = 34,3 dB(A) Rroute = 28,3 dB(A)			
Støjdæmpning	ΔL _w = 22 dB			
Anvendelig ved temperaturer	-40. til 80. C			

100 % Vandtæt, rådner ikke
 Brandsikring klasse Bs1d0 i henhold til Warringtonfiregent classification report nr 12685C
 ikke-allergisk og ikke-giftige
 Ingen kondens inden for det normale temperaturområde
 Bobler med tør luft uden mulighed for kontakt med den omgivende luft

3. ANVENDELSE

ANVENDELSE

	Aluthermo Quattro			
Tag indefra, koldt klima	●			
Tag indefra, moderat klima	●			
Beklædningsarbejder	●			
Indvendige vægge	●			
Udvendige vægge	●			
Støbte gulve med / uden gulvvarme	●			
Under gulvbrædder eller "flydende" trægulve	●			
Industrielle bygninger	●			
Supplerende isolering og dampspærre	●			

4. MONTERINGS- VEJLEDNING

4.1. GENERELT

4.1.1. VANDAFVISENDE OG VINDTÆT

Først mindske konvektionstabt til et minimum er det absolut afgørende at få isoleringen til at danne et lukket system fuldstændigt forseget til luften uden for bygningen.

Dette kriterium opnås let med Aluthermo Quattro®.

Aluthermo Quattro® lægges ud over hele konstruktionen. Kanterne af de forskellige baner af Aluthermo Quattro® skal overlape hinanden med 5 til 10 cm og forsegles ved hjælp af Aluthermo selvklæbende tape med en bredde på 100 mm.

Aluthermo® isolering er termisk svejset i hele overfladen og kan tilskæres et hvert behov.

En skarp kniv eller saks er tilstrækkelig ved tilskæring.

ALUTHERMO® SELVKLÆBENDE TAPE

Aluthermo®	Anbefalet bredde på Aluthermo® selvklæbende tape
Aluthermo Quattro	100 mm

De 50 my tykkelse af aluminium på denne specielle tape garanterer for optimal refleksion ved alle sammenskæringer.

For at sikre perfekt klæbeevne skal overfladen være fri for støv og fugt..

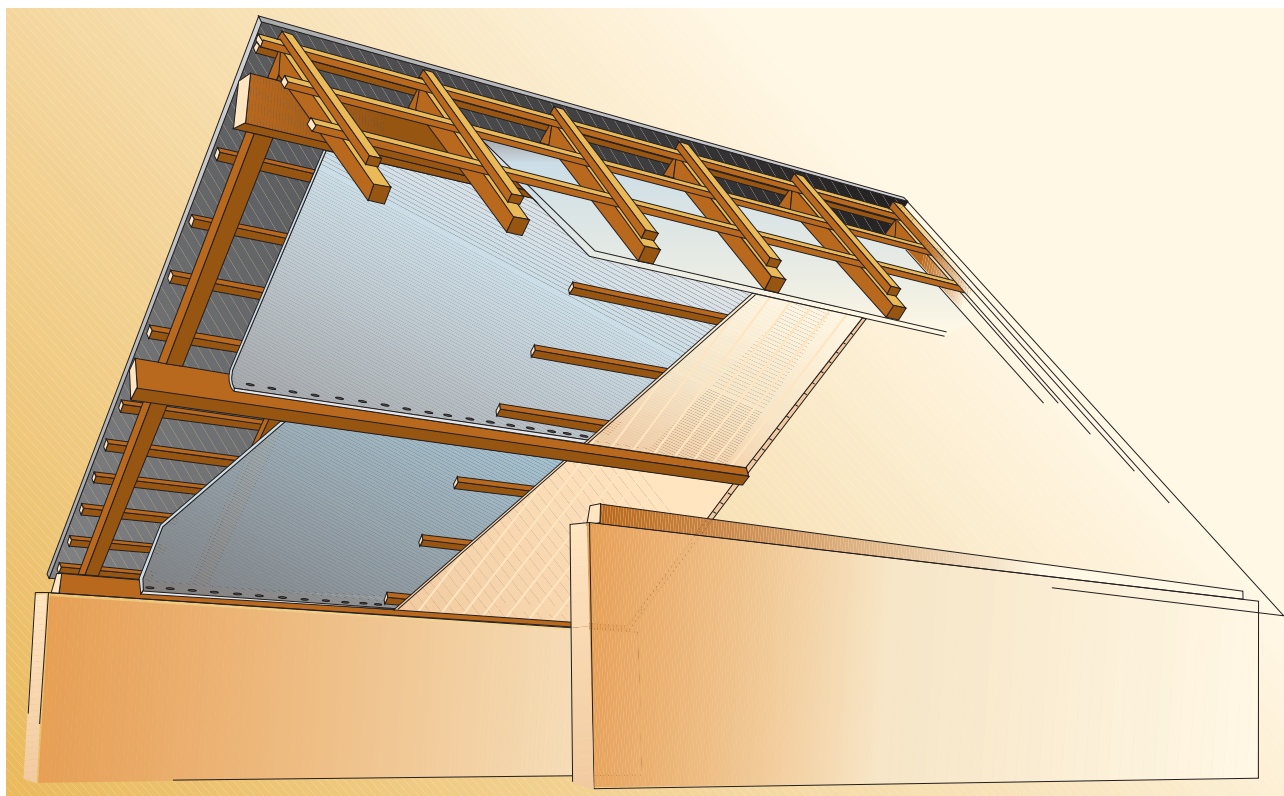
4.1.2. INDBYGNINGSADFSTANDE VED MONTERING

For at opnå den optimale isoleringsevne med Aluthermo Quattro® og for at undgå kuldebroer anbefaler vi, at du bevarer et luftmelletrum på mindst 2 cm på begge sider af Aluthermo Quattro®. For at maksimere den lyddæmpende effekt, skal Aluthermo Quattro® strækkes stramt ud for at forhindre ethvert punkt i kontakt med tilstødende overflader.

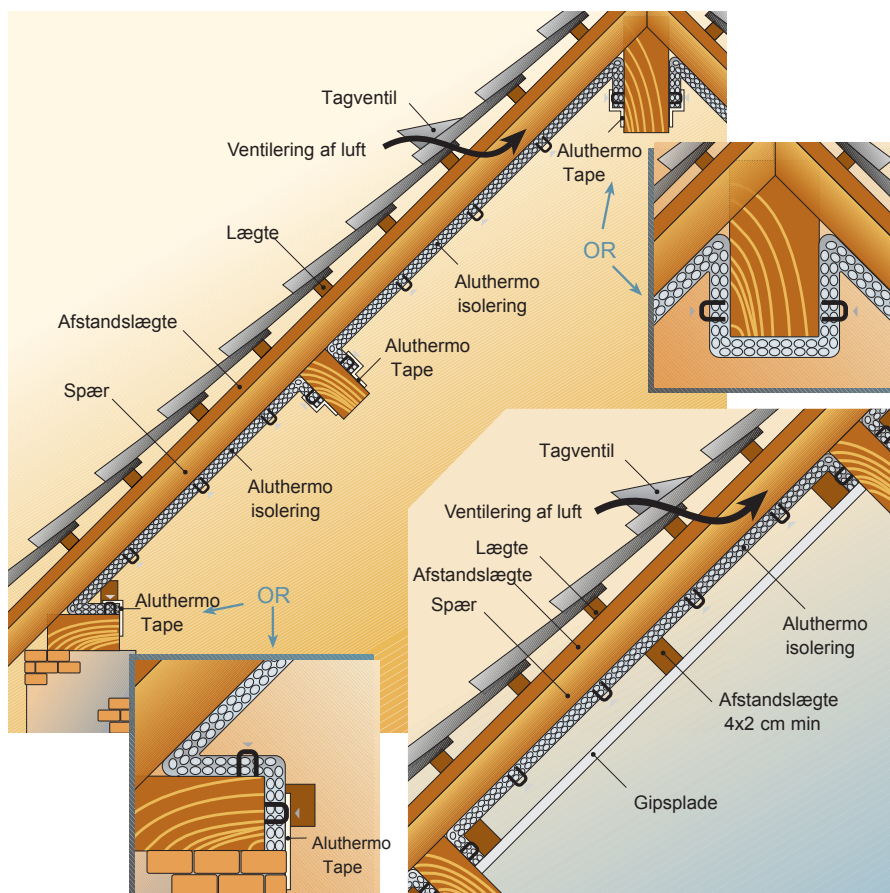
4.1.3. DEFORMATION

For at undgå problemet med deformation af isoleringsmaterialet under vægten af taglægter, for eksempel over spær, åse osv., forhindrer Aluthermo Quattro® kuldebroer ved at sikre kompensation mellem træ og de vaflede luftbobler.

4.2.1. TAGISOLERING FRA INDVENDIGE SIDE



Den første bane Aluthermo Quattro® monteres parallelt med åsen og fastgøres til tagkuppen med 5 cm overlap. Monterer Aluthermo Quattro® stramt og fastgør den med papsøm eller hæfteklammer til åse og spær pr. 20 cm.



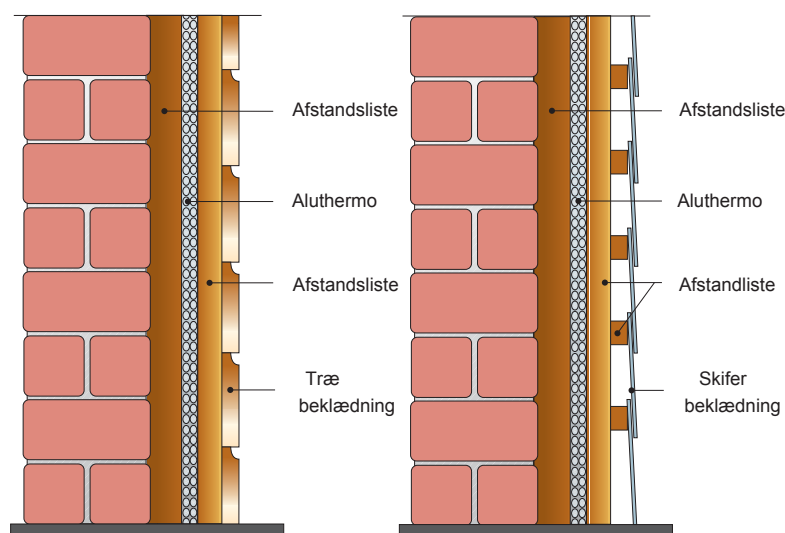
Monterer den næste bane Aluthermo Quattro® isolering med min. 5 cm overlap på den forrige bane. Forsegler overlappningen med Aluthermo selvklæbende tape.

Fastgør den nederst kant af sidste bane Aluthermo Quattro® til væggen ved hjælp af papsøm pr. 5 cm.

Derefter fastgøres lægter for den endelig finish (træplader, gipsplader osv.) til spærene. Lægterne skal fastgøres så de sidder tæt ind mod åsene.

4.3. MONTERING PÅ VÆGGE, LOFTER OG I GULV

4.3.1. MONTERING PÅ YDERVÆGGE MED BEKLÆDNING

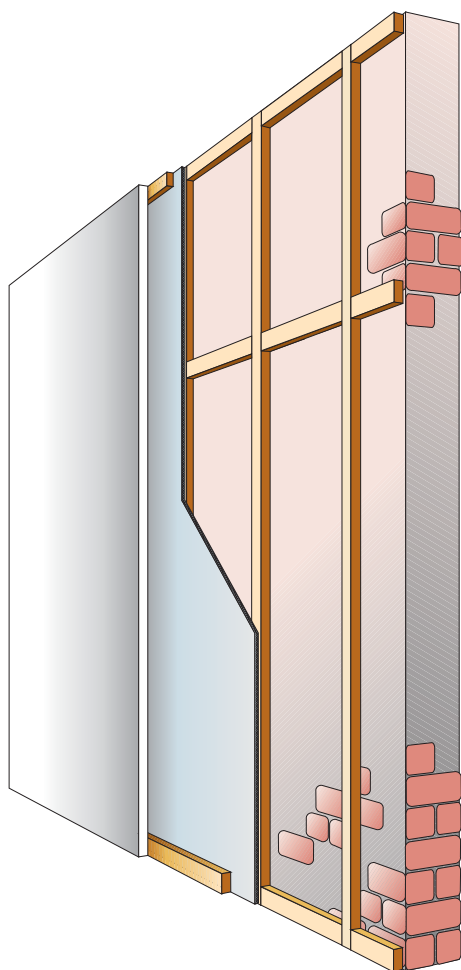


Fastgør en ramme af lodrette lægter pr. 60 cm - 3 cm tykke og 5 cm bredde til væggen. Rul baner Aluthermo Quattro® isolering horisontalt over denne ramme, der sikres et overlap på min. 5 cm mellem banerne.

Forsegl overlåpningerne med Aluthermo selvklæbende tape.

Aluthermo Quattro® isoleringen skal monteres stramt, så der sikres afstand til væggen. Fastgør herefter den udvendige afstandsliste, så der dannes en ventileret luftspalte på 3 cm til facadebeklædningen.

4.3.2. INDVENDIG VÆGISOLERING



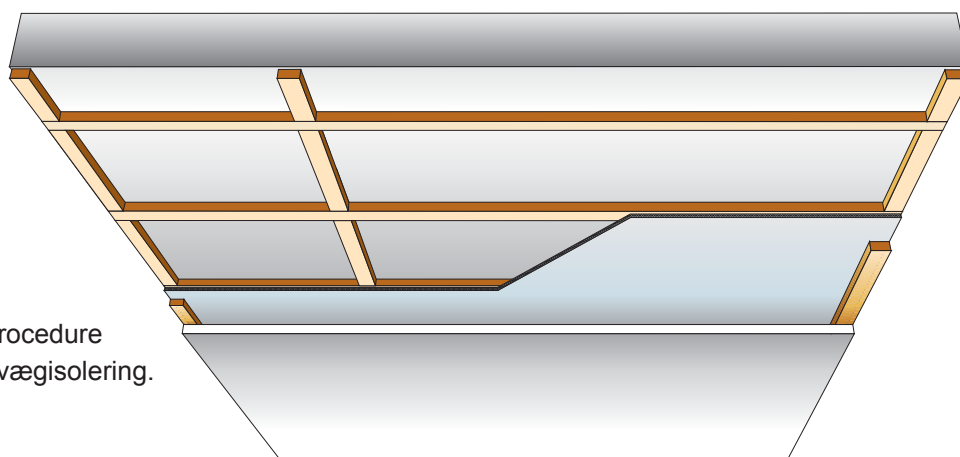
Aluthermo Quattro® kan monteres vandret eller lodret, blot skal der sikres et overlap på 5 cm mellem de monterede baner. Der skal være min. 30 mm luftspalte mellem den isolerede væg og den opsatte Aluthermo Quattro®.

Alle overlapninger forsegles med Aluthermo selvklæbende tape.

De lodrette lægter i rammen placeres fordelt pr. 60 cm. Rammen afsluttes i kanterne med lægter, som derved isolerer og stabiliserer luften mellem isoleringen og væggen.

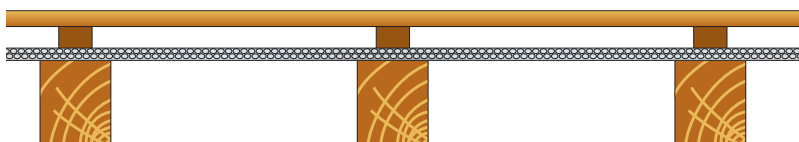
Afstandslisters fastgøres uden på isoleringen før montering af den indvendige finish.

4.3.3. BETONLOFT ISOLERING



Benyt samme procedure som indvendig vægisolering.

4.3.4. MONTERING UNDER TRÆ ELLER SPÅNPLADEGULVE



Monterer Aluthermo Quattro® isolering til gulvstrøerne, forsegl overlapninger af de udlagte isoleringsbaner med Aluthermo selvklæbende tape.

Derefter skrues afstandslister med min. 3 cm tykke og 5 cm bredde på gulvstrøerne.

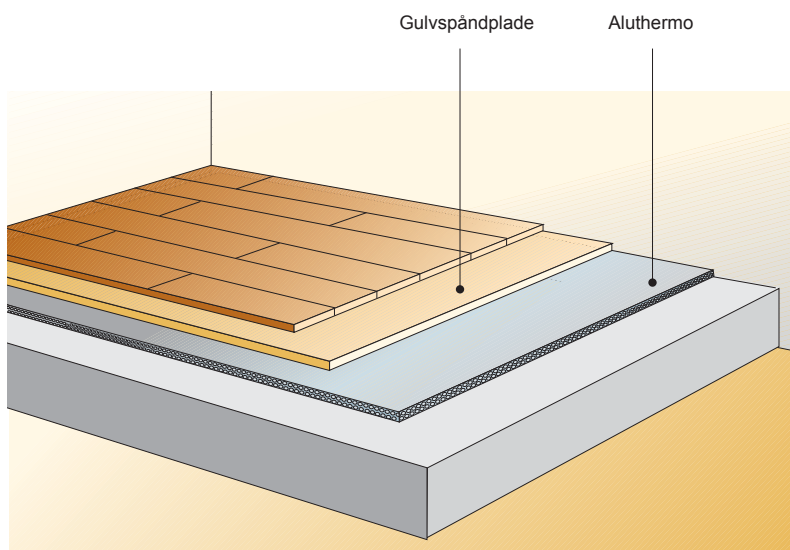
Fastgør træ eller spånpladegulvet på disse afstandslister.

Hvis trægulvet bliver lagt på betongulv i stedet for på gulvstrøer, skal isoleringsbanerne lægges på en ramme af lægter jævnt fordelt pr. 60 cm, som fastgøres til betongulvet. Forsegl overlapninger af de udlagte isoleringsbaner med Aluthermo selvklæbende tape.

Derefter skrues afstandslister med min. 3 cm tykke og 5 cm bredde på lægterne.

Fastgør træ eller spånpladegulvet på disse afstandslister.

4.3.5. ISOLERING UNDER SVØMMENDE GULVE



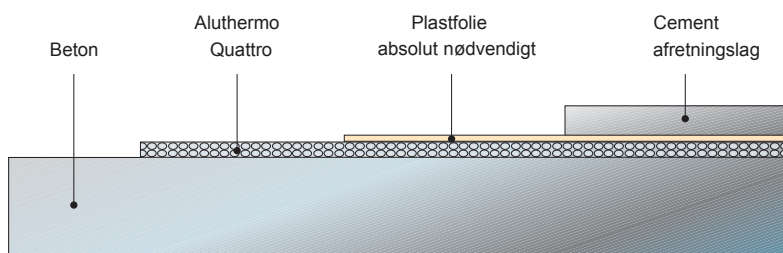
Sørg for at gulvet er rent og glat. Monterer eventuelt et lag af skumplast før baner af Aluthermo Quattro® rulles ud.

Læg isoleringsbanerne uden at folde den op langs tilstødende vægge.

Overlap ikke isoleringsbanerne; men læg dem tæt kant mod kant. Forsegl de udlagte isoleringsbaner med Aluthermo selvklæbende tape.

Læg herefter et lag gulvspånplader før montering af det flydende gulv.

4.3.6. ISOLERING UNDER STØBTE GULVE



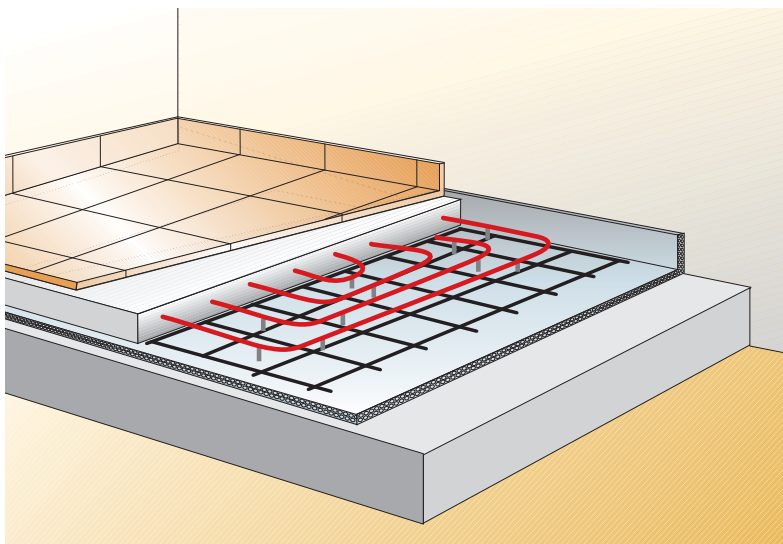
Sørg for at gulvet rent og glat.
Monter eventuelt et lag af skumplast før baner af Aluthermo Quattro® rulles ud.

Læg isoleringsbanerne ud og fold den op af de tilstødende vægge.

Overlap ikke isoleringsbanerne; men læg dem tæt kant mod kant.
Forsegl de udlagte isoleringsbaner med Aluthermo selvklæbende tape.

Det er en absolut nødvendighed at lægge en tæt plastfolie hen over Aluthermo Quattro® før støbning af et afretningslag.

4.3.7. MONTERING MED GULVVARME



Sørg for at gulvet rent og glat.
Monter eventuelt et lag af skumplast før baner af Aluthermo Quattro® rulles ud.

Læg isoleringsbanerne ud og fold den op af de tilstødende vægge.

Overlap ikke isoleringsbanerne; men læg dem tæt kant mod kant.
Forsegl de udlagte isoleringsbaner med Aluthermo selvklæbende tape.

En plastfolie (vist skraverede på tegningen) skal lægges over Aluthermo Quattro®, før der monteres varmeslanger i henhold til producentens specifikationer.

Støbning af det færdige gulv.

Denne liste af mulige monteringer er ikke endegyldig.
For eksempel kan Aluthermo Quattro® isolering også anvendes i mange industrielle sammenhænge.

Vi vil med glæde give vejledning om disse nye muligheder og eventuelle andre spørgsmål.

Tøv derfor ikke med at kontakte os.



ALUthermo®

Aluthermo AG
Tel.: 00 32 (0) 80 42 90 28
Fax: 00 32 (0) 80 42 90 29
e-mail: info@aluthermo.be
www.aluthermo.com